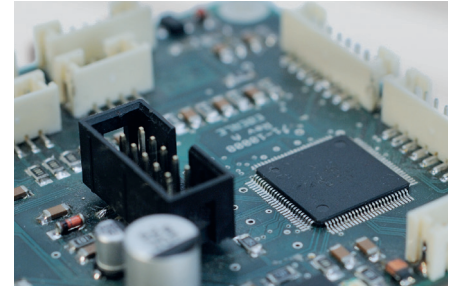
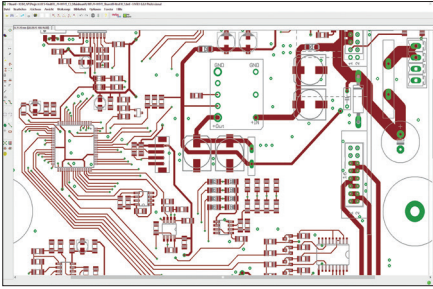


Praktikum/Praxissemester im Bereich Entwicklung Elektronik

Ab sofort für 4 bis 6 Monate



Thema:

Entwicklung von Hardwarekomponenten für medizintechnische Geräte, wie Kamerasysteme, Shaversysteme, Lichtquellen und Inflow Pumpen unter Berücksichtigung der Anforderungen an Medizinprodukte.

Ihre Aufgaben:

Entwicklung von Hardwarekomponenten auf Mikroprozessorbasis:

- Konzepterstellung innerhalb eines Entwicklungsteams
- Bauteilauswahl
- Erstellen von Schaltplänen unter Einhaltung der medizinischen Anforderungen und Normen
- Simulation von Schaltungskomponenten
- Umsetzen des Schaltplans in ein Leiterplatten-Layout
- Erstellen der Hardwaredokumentation
- Erarbeiten eines Hardware-Testkonzepts
- Redesign bestehender Hardwarekomponenten

Ihr Profil:

- Studium der Elektrotechnik, Informatik, Medizintechnik, Mechatronik oder einem vergleichbaren Studiengang
- Strukturierte, systematische und zuverlässige Arbeitsweise
- Gute Deutsch- und Englischkenntnisse
- Erste Erfahrungen in der Hardwareentwicklung wünschenswert

Wir freuen uns auf Ihre Bewerbung!

EBERLE
MEDIZINTECHNIK

EBERLE GmbH & Co. KG · www.eberle-med.de
Glasbronnenstraße 6 · 75449 Wurmberg
Kontakt: kariere@eberle-med.de
Telefon +49 7044 9611-24